

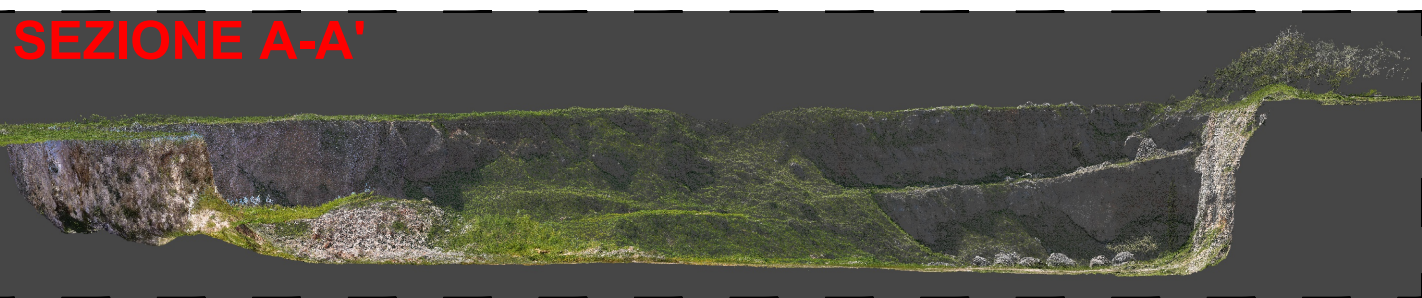
N.B. LE QUOTE RIPORTATE SONO DI TIPO ELLISSOIDICO WGS84

Ingresso

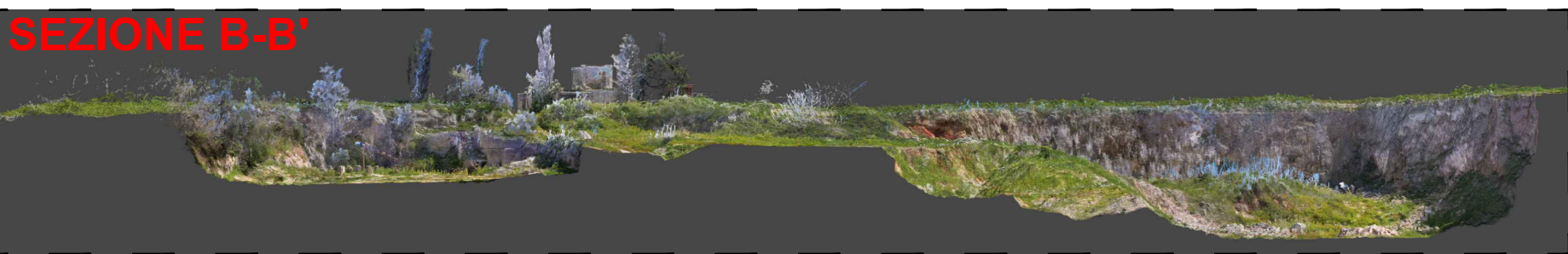
LEGENDA

- Area oggetto di intervento
- Perimetro cava - stato dei luoghi
- 1 Fabbricato esistente
- + Quota ellissoidica

SEZIONE A-A'



SEZIONE B-B'



Comune di SANTA CESAREA TERME

Provincia di Lecce

Progetto: Realizzazione di un impianto di trattamento rifiuti speciali non pericolosi -
Procedura Ordinaria ex art.208
D.Lgs. n. 152/2006

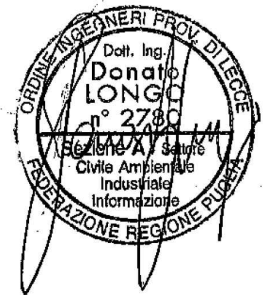


Committente: IDROCAVE S.R.L.

Kora s.r.l.
Novoli (LE) 73051 - via Lecce 53
p. iva: 05342660759

KORA
S.R.L.
PROGETTARE SOSTENIBILE

IL TECNICO: Ing. Donato Longo



Elaborato

TAV.3

Scala: Indicate

Oggetto

Rilievo plano altimetrico
dello stato dei luoghi e
nuvola di punti

Data

Aprile 2026

Rev./Integ.

Data

Descrizione

Protocollo